

Taktil merking - uu

FARE-, OPPSFELT OG LEDELINJE



Høykvalitets taktile produkter for faremerking og veifinning

Safetyfirst benytter høykvalitets taktile produkter for utførelse av universell utforming. Komponentene er tilpasset påkjøring og mye trafikk. De kan leveres i ulike materialvalg og farger, og leveres med 3M VHB tape eller plugg/pinne for mekanisk innfesting. Produktene leveres med sklisikkerhetsdokumentasjon R10-R13 som oppfyller krav til sklisikkerhet i TEK. Sklisikkerhetstestene er utført på laboratorum, etter DIN 51130.

DIMENSJONER

Standard dimensjoner på taktile komponenter i mm:

Fareelementer:

Ø35x5mm, Ø35x3,7 Ø35x3,3 Ø30x3,7

Bar/gulvelement (avhengig av materialtype):

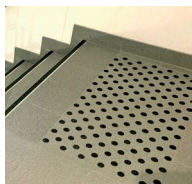
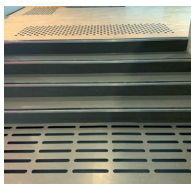
35x295x3,3 35x280x4,7 35x280x3,7 30x280x3,7

Andre størrelse kan leveres på forespørsel.

BRUKSOMRÅDE

Taktile komponenter benyttes som lede og varselselementer for gående og myke trafikanter. Farefelt brukes ved trapper, ramper og nivåforskjeller, i topp av fallretningen. Oppmerksomhetsfelt benyttes i bunn av trapp og fallretning og som element ved rettingsendring og informasjonspunkter. Taktil barer plasseres sammenhengende som ledelementer frem til sentralt punkt eller i ferdselsretning for å forenkle veifinning

Tung mekanisk belastning på produktene, som eksempelvis jekketralle må unngås da det vil kunne redusere garant-, levetid og svekke innfestingen.



DESIGN, UTFORMING OG MATERIAL

Safetyfirst kan levere de taktile komponentene med ulike overflatestrukturer og design.

MATERIALVALG :

Desmopan

Leveres i flere farger og er et gjennomfarget produkt.

Syrefast stål (SS316)

Stål med diamantmønster for innen- og utendørs bruk. Leveres i utførelse natur, sandblåst, eloksert, gull og champagne.

Kan leveres med Forbo ilegg (for kontrastvariasjoner).

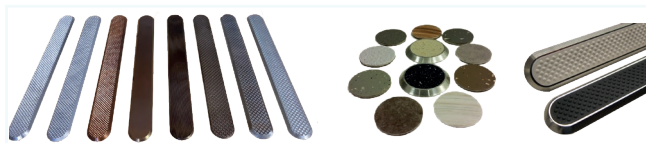
Messing

Elementer med diamantmønster for innen og utendørs bruk.

Kan leveres med Forbo ilegg (kontrastvariasjon og R10-R13).

Aluminium og sink

Leveres med diamantmønster, kan og leveres med Forbo ilegg for kontrastvariasjoner.



INSTALLASJON

Elementene festes med lim, lim/pinne, Bimeks eller VHB tapelim. Rask og sikker montering ved hjelp av Safetyfirst monteringsmaler for produkter på stedet. Komponenter og fordeling gjøres etter standardisering i ISO:23599, med mindre annen løsning er bestilt.

RENHOLD

Vanlig renhold uten bruk av kjemikalier eller mekanisk verktøy. Metall kan behandles med egnet middel mot "pit korrosjon"

HELSE OG SIKKERHET HMS

Produktene er ufarlige og inneholder ikke farlige stoffer.